

PISTOLA MINI HVLP DE GRAVEDAD CAPACIDAD 150ML PRESIÓN DE 50PSI

POR FAVOR, GUARDE ESTE MANUAL PARA REFERENCIA FUTURA



PRECAUCIÓN: POR FAVOR LEA ANTES DE USAR

Cuando se usan solventes o agentes limpiadores basados en hidrocarburos halogenados, ejemplo: 1.1.1-Tricloroetileno y cloruro de metileno, pueden ocurrir reacciones químicas en las piezas de aluminio como el depósito, en la pistola, y en los componentes galvanizados (pequeñas cantidades de agua agregadas a 1.1.1-Tricloroetileno producen ácido hidroclorehídrico). Esto puede causar oxidación de los componentes. En casos extremos, la reacción puede ser explosiva. Por lo tanto, solo use solventes y agentes limpiadores para su pistola de pintura que no contengan las sustancias mencionadas arriba. Nunca use ácido para propósitos de limpieza.

MANTENIMIENTO

PONIENDO EN OPERACIÓN

Antes de poner en operación, y especialmente después de cualquier trabajo de reparación, revise que todas las tuercas y tornillos estén apretados. Siempre desconecte la unidad del suministro de aire antes de hacer cualquier mantenimiento.

- Ensamble el juego de tobera firmemente. Alínee la tobera de aire de modo que el número estampado en ella pueda ser leído desde el frente y desde el lado derecho.
- Soplete la manguera de aire antes de ensamblar a la conexión de aire (1/ 4") (la manguera debe resistir un mínimo de 10 bars, y ser resistente al solvente. Resistencia eléctrica total = menor a 100 millones de ohms;)
- A la pistola de rociar pintura se le ha aplicado un agente anticorrosivo antes de abandonar la fábrica, y debe por lo tanto ser lavada por dentro con adelgazador (thinner).

AJUSTANDO EL VOLUMEN DE AIRE, USANDO EL MICRÓMETRO DE AIRE COMPRIMIDO.

El suministro de aire puede ser regulado para ajustarse a cualquiera de las condiciones de operación. El micrómetro en posición vertical (paralelo al cuerpo de la pistola) = máxima atomización. El micrómetro en posición horizontal (transversal al cuerpo de la pistola) = mínima atomización (para mezclado, etc) homogenizar. (acabado, etc). Durante la operación nunca quite el tornillo hueco (parte 12) use la llave hueca pequeña para quitar el micrómetro.

Reducción del volumen de material

El volumen de material que fluye de la tobera puede ser reducido al reducir la carrera de la aguja gradualmente girando el tornillo de graduación de volumen de material.

Cambiando el juego de toberas.

Siempre cambie el juego completo de toberas cuando cambie el tamaño de la tobera. Estos componentes consisten de tuerca-boquilla de aire, tobera de fluido y aguja de pintura, se suministran como un juego completo. Inserte la tobera de pintura, antes de la aguja de pintura.

Cambiando el pistón de aire y los empaques de pistón de aire.

Para remplazar el Pistón de aire, quite el tornillo hueco y separe el micrómetro. Separe hacia fuera. Estire el resorte y el pistón de aire. Cambie el pistón de aire, desatornille el tornillo del prensa-estopas. Cambie el pistón de aire. Desatornille el tornillo del prensa-estopas y cambie todo los empaques viejos. Inserte los nuevos empaques poniendo con la superficie plana primero, y apriete suavemente el tornillo del prensa-estopas hacia el lado de los empaques.

Limpieza y mantenimiento

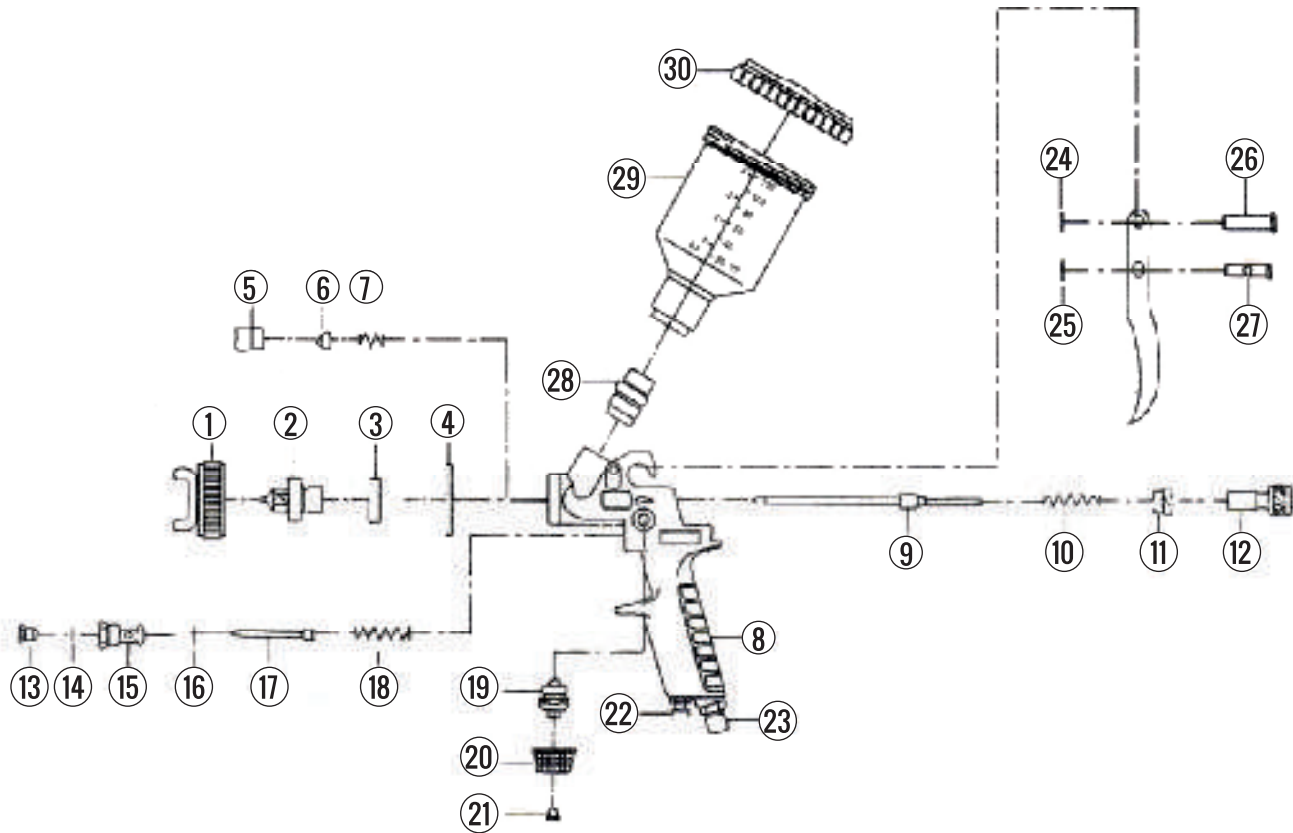
- Soplete por dentro las partes que conducen material, usar adelgazador (thinner).
- Limpie la tobera de aire con una brocha de pintura o brocha cualquiera. No sumerja la tobera en pintura.
- Bajo ninguna circunstancia trate de destapar los orificios usando herramientas no convenientes, pues la más pequeña cantidad de daño, afecta adversamente el patrón de rociado.

Presión interna de la tobera.

A una presión de entrada de 43 psi ó más en la entrada de aire, la presión interna de la tobera excede 10 psi. La unidad máxima está estampada en el cuerpo de la pistola.

ADVERTENCIA

Nunca apunte la pistola a usted o a otras personas o animales. Los solventes y agentes diluyentes pueden causar quemaduras. Antes de hacer cualquier reparación, desconecte la unidad de la red de aire comprimido, y la presión debe ser liberada. Antes de empezar a usar la pistola de pintura, particularmente después de reparaciones, asegúrese que los tornillos y tuercas estén apretados, y revise que la pistola y mangueras no tengan fugas. Los componentes defectuosos deben ser remplazados o reparados, use partes originales de refacción únicamente. No deben estar presentes fuentes de ignición (ejemplo: flamas abiertas, cigarros encendidos, lámparas sin protección exterior, etc) durante la operación de pintar, pues se generan mezclas fácilmente flamables durante el proceso. Deben aplicarse las Normas de Seguridad de Trabajo cuando se esta pintando (protección para respiración, etc) aditamentos de protección auditiva se requieren si el sonido se eleva a un nivel de 90 dB(A) el cual puede excederse al pintar con alta presión.






NO.	DESCRIPCIÓN
1	Tuerca-boquilla de aire (de bronce)
2	Tobera para fluido
3	Anillo de pistón
4	Arosello
5	Tornillo de compresión
6	Sello para pistón de aire
7	Resorte de compresión para s aguja
8	Cuerpo de pistola
9	Aguja de fluido
10	Resorte para aguja de pintura
11	Tuerca de tornillo
12	Perilla de control de fluido

NO.	DESCRIPCIÓN
13	Prensa-estopas para pistón de aire
14	Empaque para pistón de aire
15	Válvula - Switch de aire
16	Anillo de pistón
17	Pistón de aire completo
18	Resorte para pistón de aire
19	Husillo completo
20	Perilla de control
21	Tornillo avellanado
22	Ensamble de válvula de ajuste de aire
23	Pieza conectora de aire R 1/ 4"
24	Plaquita de fijación

NO.	DESCRIPCIÓN
25	Plaquita de fijación
26	Perno
27	Casquillo de gatillo
28	Conector para frasco de pintura
29	Depósito de plástico (para pintura)
30	Tapa de frasco

TABLA PARA DETECCIÓN DE FALLAS

Problema	Causa	Reparación
1-Fugas en la punta de la pistola (Boquilla-cabezal)	1-Objeto extraño entre la punta y la aguja evitan el sellado.	1-Limpiar la aguja con thinner o usar nuevo juego de toberas
2-La pintura fuga entre la aguja y el sellado de la aguja	2-El sello de la aguja esta tensionado, dañado o perdido.	2-Remplace el sello de la aguja
3-El patrón de rociado tiene forma de una hoz. 	3-Los agujeros de los cuernos (de boquilla) o del circuito de aire están tapados.	3-Remoje en thinner, después limpie con la aguja especial de limpiar toberas
4-Patrón con forma de gota u óvalo 	4-Suciedad en la punta del perno de fluido o en una salida de aire	4-Gire la tobera de aire 180 grados. Si el patrón defectuoso continua, limpie la punta del perno de fluido y la salida de aire.
5-La pintura aparece como ondulaciones 	5-Muy poca pintura en el deposito. La tobera de fluido no esta bien apretada-ajustada, sellado de aguja esta dañado, juego de toberas sucias o dañadas.	5-Rellenar con Pintura, apriete partes, si fuera necesario, limpie o remplace partes.
6-Material (la pintura) hace burbujas o "hierve" en el depósito.	6-Atomización del aire fluye a través del canal de pintura hacia el depósito. La tobera de pintura no está suficientemente apretada. La tobera de aire no está suficientemente atornillada. El conducto de aire está obstruido, el asiento está defectuoso o la tobera dañada.	6-Apriete las partes flojas adecuadamente, limpie o reemplace.

Garantía

Este producto está garantizado contra defectos de fabricación y origen por un periodo de 1 año a partir de la fecha de adquisición por el usuario final. Esta garantía es válida siempre y cuando el producto sea usado en condiciones normales y para lo que fue diseñado; NO CUBRE desgaste natural por uso, variaciones de voltaje, exceso de capacidades, omisión de instrucciones de uso y/o modificaciones de cualquier tipo. Para ser válida la garantía es necesario que presente el producto y su comprobante de compra (factura o ticket impreso) donde fue adquirido el producto o directamente a Herramientas Importadas Monterrey SA de CV, Av. Concordia 4601, Col. Centro, Apodaca, N.L., México. CP 66600 RFC: HIM020228C60 El producto será enviado al Centro de Servicio y sometido a valoración, el envío hasta el Centro de Servicio deberá ser cubierto por el usuario. Una vez que el producto sea reparado o se apruebe la reposición, éste será enviado al domicilio que nos indique y el costo del envío será cubierto por Herramientas Importadas Monterrey SA de CV. Centro de Atención Tel. (81) 8374-8812. Las refacciones y partes podrán adquirirse (sujeto a disponibilidad) a través de Herramientas Importadas Monterrey SA de CV o de su distribuidor. Más información y detalles en la página www.dogotuls.com en el apartado de garantía.

Herramientas Importadas Monterrey, S.A. de C.V.
Av. Concordia 4601 Col. Centro, Apodaca, N.L., México. C.P. 66600 RFC: HIM02022C60
Tel: (81) 83748812

www.dogotuls.com